



**Vodafone TV  
beüzemelése Horizon  
Mediabox cserével**

# Ebben az útmutatóban végigvezetünk a lépéseken, hogy miként cseréld le meglévő Horizon Mediaboxod Vodafone TV mediaboxra.

Első lépésként, hogy ne legyen baj, és elkerüld az áramütést, áramtalanítsd a lakást vagy az elosztót, amíg mindent elvégzünk.

Kezdjük a lecserélendő médiaboxszal:

Távolítsd el a „H” jelzésű jelkábelt a Mediabox „RF-IN” kimenetéről.

Húzd ki a fekete HDMI kábelt a Mediabox HDMI portjáról. Majd az Ethernet kábelt az RJ45 kimenetből, a tápkábelt pedig a Mediabox „12V” csatlakozójáról, és húzd ki a konnektorból az adaptert.

Ezen a ponton a HDMI kábel másik végét húzd ki a TV-dből is, és cseréld ki a Vodafone TV-hez kapott HDMI kábelre. Viszont, nagyon fontos, hogy a „H” jelzésű jelkábel másik vége mindenképpen maradjon csatlakoztatva a kettes elosztóhoz.

Fontos, hogy a Mediabox-ról leválasztott „H” jelzésű jelkábel másik vége maradjon csatlakoztatva a kettes elosztóhoz. Illetve, hogy ha HDMI kábelt cserélsz annak egyik vége mindenképpen csatlakoztatva legyen a TV-hez

Ha nincs kettes elosztód, valamint Wi-Fi modemed otthon, akkor az alábbi teendőket kell elvégezned:

## Mire lesz szükséged?

**1 db kettes elosztó**

**1 db „H” jelzésű kábel**

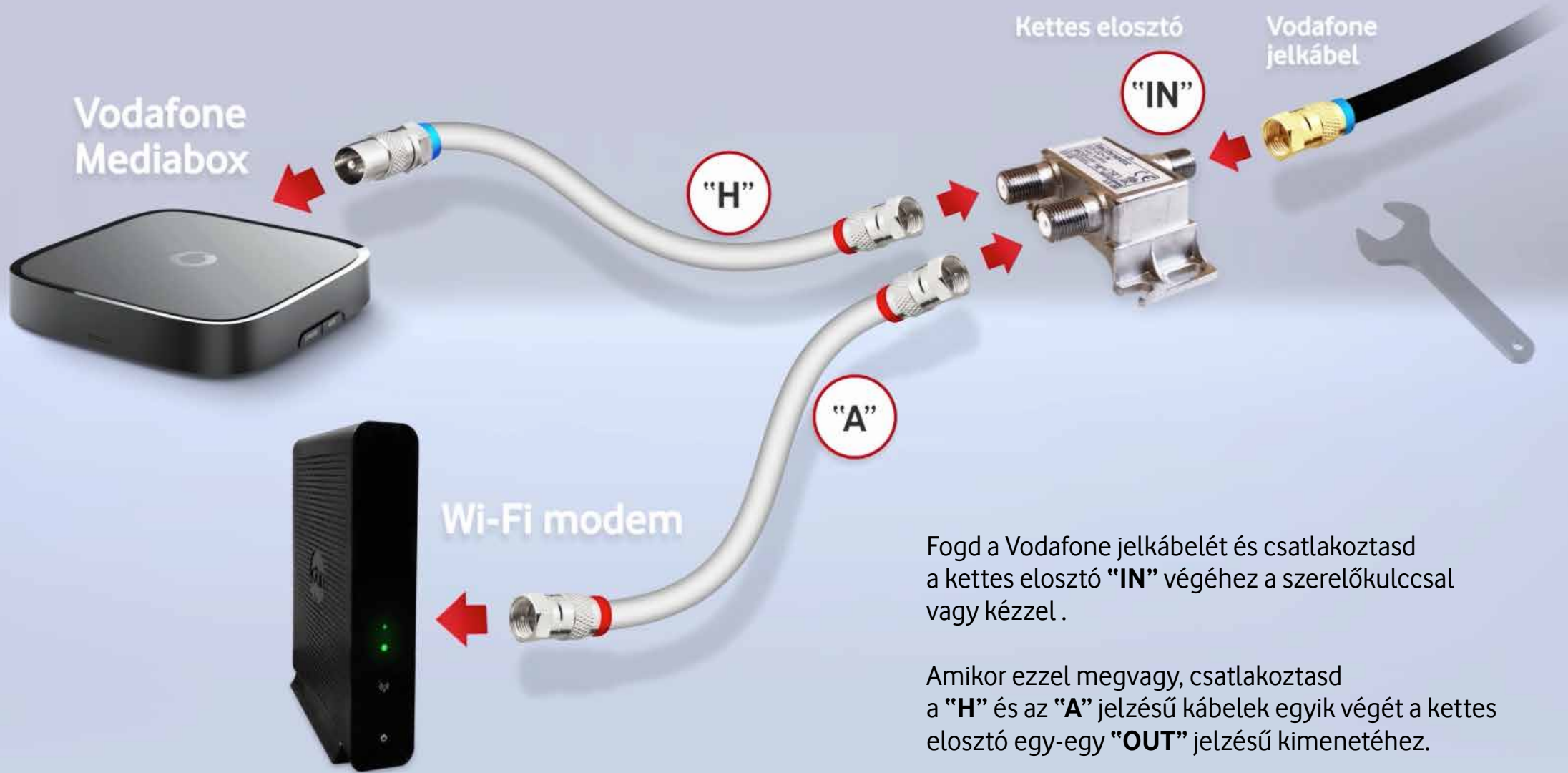
**1-2 db „A” jelzésű kábel**

**„E” átalakító**

**Opcionális:**

**1 db szerelő kulcs**





Fogd a Vodafone jelkábelét és csatlakoztasd a kettes elosztó **"IN"** végéhez a szerelőkulccsal vagy kézzel .

Amikor ezzel megvagy, csatlakoztasd a **"H"** és az **"A"** jelzésű kábelek egyik végét a kettes elosztó egy-egy **"OUT"** jelzésű kimenetéhez.

A **"H"** jelzésű kábel másik vége az új, Vodafone Mediabox irányába, az **"A"** jelzésű kábel pedig a Wi-Fi modem irányába fog majd elágazni.

## Internet telepítése

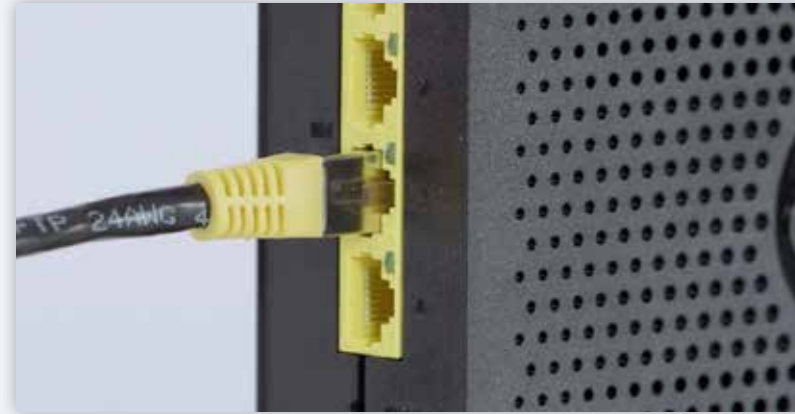
Ehhez szükséged lesz az imént összeszerelt, vagy már kész 2-es elosztóra, a Wi-Fi modemre, a modem elektromos adapterére, és egy 1 db Ethernet kábelre.



A Wi-Fi modem hátsó oldalán található csavaros "IN" bemenethez csatlakoztasd a 2-es elosztóból kijövő "A" jelzésű kábelt az alábbi módon, csavarkulccsal vagy kézzel becsavarva.



Ezután csatlakoztasd a mellékelt Ethernet kábelt a Wi-Fi modem egyik szabad "INT" jelzésű csatlakozójához. Hopp, nem így fordítva. A helyes csatlakozás esetén egy határozott kattantást fogsz hallani.



Fogd az adaptert és csatlakoztasd egy szabad konnektorba, a kábel másik végét pedig dugd a Wi-Fi modem AC csatlakozójába, majd állítsd a csatlakozó melletti kapcsolót 1-es állásba.



Majd kapcsold vissza az áramot.

Bekapcsolás után a Wi-Fi modem elkezd az automatikus frissítést és regisztrációt. A folyamat közben a készülék elején található LED-ek villoghatnak, és a modem is újraindulhat, akár többször is. Ez a folyamat több percre is eltarthat. Amikor a WIFI modem elülső fényei folyamatosan világítanak, akkor végzett a rendszer.



A modem mellé kapott kis kártyán megtalálsz minden szükséges információt az internethez való csatlakozáshoz mint a felhasználónév és a jelszó.



## Vodafone TV telepítése

Ehhez szükséged lesz a Vodafone TV Mediaboxra, a hozzá tartozó adapterre és a távirányítóra, ezekhez elemeket is melléktünk. A felsoroltakon túl pedig szükséged lesz a régi Mediaboxról leválasztott kábelekre, amiket a videó elején húztunk ki.



A korábban említett kettős elosztóból elágazó, "H" jelzésű kábel szabad végét csatlakoztasd a Vodafone TV Mediabox hátulján található "ANT IN" csatlakozójához.





Ezután következik a HDMI kábel, melynek egyik vége a TV készülékhez van csatlakoztatva, a szabadon levő végét pedig a Vodafone Mediabox HDMI nyílásába kell csatlakoztatnod. Itt figyelj, hogy ne erőltessed, és hogy pontosan illeszkedjen a bemeneti nyílásba.



A korábban a Wi-Fi modemhez csatlakoztatott Ethernet kábel szabad végét csatlakoztasd a Vodafone TV Mediabox "Ethernet" csatlakozójába. Itt is egy Klikket hallasz majd, ha helyesen csatlakozott.



Végül jön a célegyenes, az utolsó kábel: csatlakoztasd a Vodafone TV Mediabox adapterét egy szabad konnektorba, a másik végét pedig csatlakoztasd az eszköz "POWER" csatlakozójába.



A Wi-Fi modemhez hasonlóan az eszköz az automatikusan elvégzi a frissítések letöltését és a regisztrációt, mindezt a készülék elején található LED villogásával jelzi.



## Amíg várunk a telepítésre, vegyük át a LED fények jelentését:

- Folyamatos fehér fény esetén az eszköz be van kapcsolva.
- Villogó fehér fény esetén az eszköz jelzi, hogy a távirányító megfelelően fel van töltve.



- Amennyiben az eszköz ki van kapcsolva, azt alacsony fényerősségű, folyamatos vörös fény jelzi.
- Ha fokozódó fényerősségű folyamatos vörös fényt láatsz, akkor szoftverfrissítés, eszközindítás vagy a gyári alapértelmezett beállítások elvégzése zajlik a háttérben.
- A villogó vörös fény pedig hibát, vagy a távirányítóval történő párosítást jelzi.



Ha közben a Vodafone TV Mediabox elvégezte a szükséges beállításokat, már be is kapcsolhatod a TV-t.

Írnyítsd a Vodafone TV távirányítóját a Mediaboxra, és nyomd meg a felső középső bekapcsoló gombot. Ekkor megjelenik a TV képernyőjén a Vodafone logó és az üdvözlő képernyő. Ez az egész bekapcsolás és a frissítés akár több percig is eltarthat.

Amennyiben több HDMI-kompatibilis eszközt használsz, úgy a TV távirányítóján a "SOURCE" gomb megnyomásával válaszd ki azt a HDMI csatornát, amelyre a Vodafone TV-t csatlakoztattad.



**És ennyi. Készen is vagyunk. Indulhat a tévzés!**